

2014(平成26)年度

学校総合体育大会

中学校ソフトボールの部 戦績表

◎女子の部

第1位 深谷市立花園中学校
(初優勝)
第2位 鶴ヶ島市立藤中学校
第3位 所沢市立上山口中学校
春日部市立武里中学校

2014年7月19日(土)
22日(火)
23日(水)
25日(金)

毛呂山町
大類ソフトボールパーク
鶴ヶ島市
鶴ヶ島運動公園
東松山市
駒形公園ソフトボール場

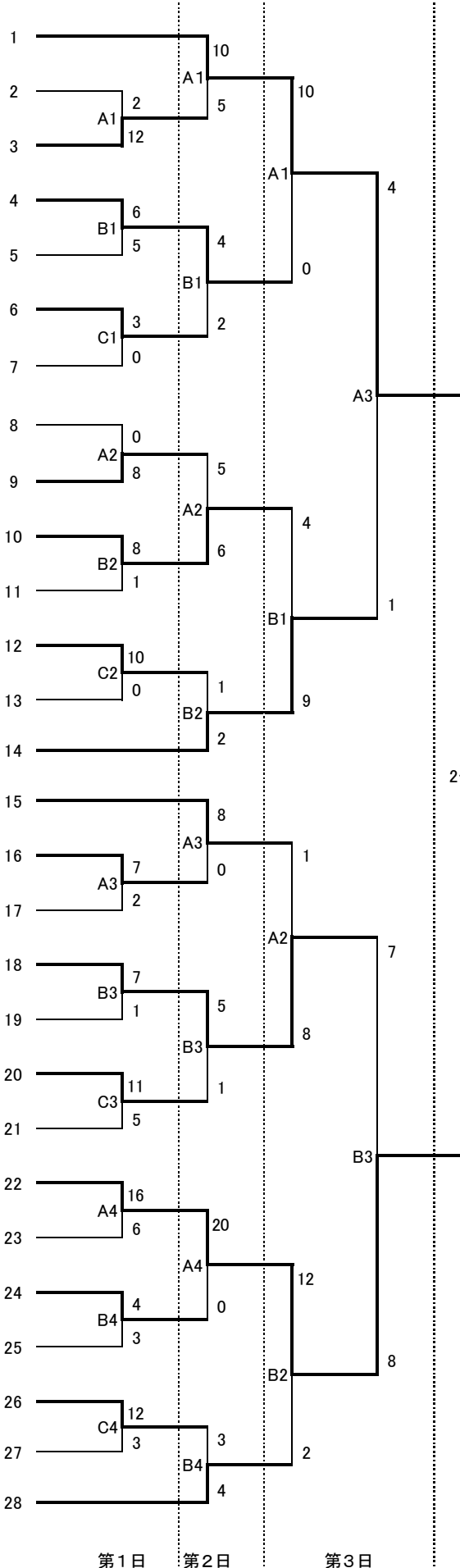
◎男子の部

本大会への出場チームはありませんでした

平成26年度 学校総合体育大会 中学ソフトボールの部

女子の部

上 山 口 中	所沢市
土 合 中	さいたま市
戸 塚 中	川口市
東 町 中	入間市
中 野 中	春日部市
荒 川 中	熊谷市
南 中	白岡市
児 玉 中	本庄市
向 原 中	入間市
植 竹 中	さいたま市
加 須 平 成 中	加須市
朝 霞 第 三 中	朝霞市
桜 中	坂戸市
武 里 中	春日部市
笹 目 中	戸田市
秩 父 第 一 中	秩父市
北 中	東松山市
藤 中	鶴ヶ島市
尾 間 木 中	さいたま市
宮 内 中	北本市
千 間 台 中	越谷市
花 園 中	深谷市
新 栄 中	草加市
宮 前 中	さいたま市
西 中	狭山市
中 央 中	越谷市
東 中	北本市
栄 進 中	越谷市



会場 2日目 東松山駒形公園 A・B
まで 鶴ヶ島市運動公園 C

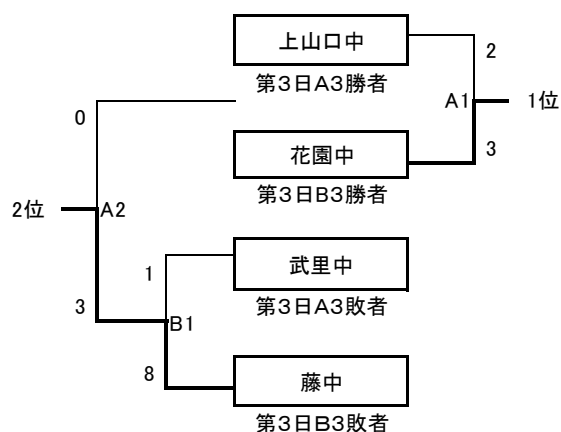
3日目 大類ソフトボールパーク
以降 A・B

日程 第1試合 9:00～
第2試合 10:40～
第3試合 12:20～
第4試合 14:00～

第3日B3はA2, B2のうち
遅く終わった方から30分後

第4日A2はA1, B1のうち
遅く終わった方から30分後

代表決定トーナメント(女子の部)



代表決定戦(男子の部) ありません

1回戦		第1試合		A1		試合時間										0 時間		50 分	
チーム	地区	一	二	三	四	五	六	七	八	九	計	投手 一 捕手		審判					
土合中	さいたま市	1	0	1							2	中野 一 谷口		主	伊藤	一	樋口		
戸塚中	川口市	1	1	10x							12	永峰 一 熊木		二	及川	三	大嶋		
※長打		本塁打		土原	藤原	熊木	永峰(戸)												

1回戦		第2試合		A2		試合時間										1 時間		15 分	
チーム		地区		一	二	三	四	五	六	七	八	九	計	投手 一 捕手		審判			
向原中		入間市		0	2	2	4	0					8	森田 一 本山		主	深堀	一	本間
児玉中		本庄市		0	0	0	0	0					0	倉上 一 福田		二	千葉	三	吉永
※長打		本塁打		倉方		森田(向)													

1回戦		第3試合		A3		試合時間										1 時間		30 分	
チーム		地区		一	二	三	四	五	六	七	八	九	計	投手 — 捕手		審判			
秩父第一中		秩父市		0	0	2	0	3	0	2			7	関野 — 堅木		主	樋口	一	伊藤
北中		東松山市		0	0	1	0	0	1	0			2	勝田 — 末弘		二	大嶋	三	及川
※長打		本塁打		末弘(北)		三塁打		戸室(北)											

1回戦	第4試合	A4										試合時間 2 時間 9 分									
チーム	地区	一	二	三	四	五	六	七	八	九	計	投手 — 捕手			審判						
花園中	深谷市	0	1	4	4	7					16	阿部・野上 — 高野			主	本間	一 深堀				
新栄中	草加市	0	1	1	1	3					6	岩野 — 寺田			二	吉永	三 千葉				
※長打		本塁打		野上2		田辺		高野(花)		三塁打		田辺(花)		寺田(新)		二塁打 高野(花)					

1回戦	第5試合	B1										試合時間 2 時間 2 分									
チーム	地区	一	二	三	四	五	六	七	八	九	計	投手 一 捕手		審判							
東町中	入間市	0	3	1	0	2					6	市川 一 金高		主	坂詰	一 原田					
中野中	春日部市	2	0	2	1	0					5	橋島 一 奈良		二	渡辺	三 坂本					
※長打 本塁打 山本 市川(東) 奈良(中) 三塁打 松原(中)																					

1回戦		第6試合		B2												試合時間		1 時間		15 分	
チーム		地区		一	二	三	四	五	六	七	八	九	計	投手 — 捕手		審判					
加須平成中		加須市		0	0	0	1	0					1	小野 — 鈴木		主	石川	一	三田		
植竹中		さいたま市		0	0	1	1	6X					8	鶴丸・高荷 — 杉田		二	松実	三	村上		
※長打																					

1回戦		第7試合		B3		試合時間										1 時間 39 分			
チーム		地区		一	二	三	四	五	六	七	八	九	計	投手 — 捕手		審判			
藤中		鶴ヶ島市		1	0	2	0	4	0	0			7	山口 — 宮澤		主	原田	一	坂詰
尾間木中		さいたま市		0	1	0	0	0	0	0			1	小林 — 大内		二	坂本	三	渡辺
※長打		二塁打		いまだ		山田(藤)													

1回戦		第8試合		B4		試合時間										1 時間 39 分							
チーム		地区		一	二	三	四	五	六	七	八	九	計	投手 — 捕手		審判							
西中		狭山市		2	0	0	0	0	0	1			3	荒木 — 恵濃		主	三田	一	石川				
宮前中		さいたま市		0	0	0	0	3	0	1X			4	宮崎 — 満留		二	村上	三	松実				
※長打		三塁打		山本(西)		我妻		宮崎(宮)															

1回戦		第9試合		C1												試合時間		1 時間		42 分	
チーム	地区	一	二	三	四	五	六	七	八	九	計	投手 ー 捕手		審判							
南中	白岡市	0	0	0	0	0	0	0			0	吉岡 ー 根津		主	菊池	ー	沢田				
荒川中	熊谷市	0	3	0	0	0	0	x			3	堀口 ー 石川		二	岡野	三	中島				
※長打		三塁打		中村		吉田(南)															

1回戦	第10試合	C2										試合時間		0 時間	55 分	
チーム	地区	一	二	三	四	五	六	七	八	九	計	投手	一 捕手	審判		
桜中	坂戸市	0	0	0							0	濱中・唐沢	一 山内	主	鈴木	一 石井
朝霞第三中	朝霞市	6	3	1X							10	矢部	一 蜂巢	二	橋本	三 高橋
※長打		三塁打		蜂巢 秋元												

1回戦 第11試合 C3 試合時間 1時間 44分

チーム	地区	一	二	三	四	五	六	七	八	九	計	投手	一	捕手	審判
宮内中	北本市	9	0	1	1	0					11	高橋	一	岡田	主 沢田 一 菊池
千間台中	越谷市	3	1	0	0	1					5	渡辺・金子・渡辺	一	根岸	二 橋本 三 岡野

※長打 二塁打 金子(千)

1回戦 第12試合 C4 試合時間 1時間 41分

チーム	地区	一	二	三	四	五	六	七	八	九	計	投手	一	捕手	審判
東中	北本市	0	0	3	0						3	横井・大保・横井・橋本一二併	主	石井	一 鈴木
中央中	越谷市	6	0	5	1x						12	佐藤	一	小島	二 高橋 三 橋本

※長打 本塁打 金子(中) 三塁打 荒井(東) 二塁打 西本夏 山本(中)

2回戦 第1試合 A1 試合時間 1時間 59分

チーム	地区	一	二	三	四	五	六	七	八	九	計	投手	一	捕手	審判
上山口中	所沢市	5	0	3	0	1	1	0			10	小柳	一	嵯峨	主 田野 一 鈴木
戸塚中	川口市	0	3	0	2	0	0	0			5	永峰	一	熊木	二 大嶋 三 丸田

※長打 三塁打 國府田 永峰(戸)

2回戦 第2試合 A2 試合時間 1時間 44分

チーム	地区	一	二	三	四	五	六	七	八	九	計	投手	一	捕手	審判
向原中	入間市	1	1	0	3						5	森田	一	本山	主 鈴木 一 岡野
植竹中	さいたま市	1	0	1	4x						6	鶴丸・高荷	一	杉田	二 直井 三 大沢

※長打

2回戦 第3試合 A3 試合時間 1時間 19分

チーム	地区	一	二	三	四	五	六	七	八	九	計	投手	一	捕手	審判
秩父第一中	秩父市	0	0	0	0	0					0	関野	一	堅木	主 鈴木 一 田野
笹目中	戸田市	2	4	1	1	x					8	加藤	一	齋藤	二 丸田 三 大嶋

※長打

2回戦 第4試合 A4 試合時間 0時間 55分

チーム	地区	一	二	三	四	五	六	七	八	九	計	投手	一	捕手	審判
宮前中	さいたま市	0	0	0							0	宮崎	一	満留	主 岡野 一 鈴木
花園中	深谷市	16	4	x							20	阿部	一	鎌田	二 大沢 三 直井

※長打 三塁打 宮崎 田邊(花) 二塁打 宮崎(花)

2回戦 第5試合 B1 試合時間 1時間 46分

チーム	地区	一	二	三	四	五	六	七	八	九	計	投手	一	捕手	審判
東町中	入間市	1	0	2	1	0					4	市川	一	金高	主 橋本 一 中本
荒川中	熊谷市	0	0	1	0	1					2	松島・齋藤	一	三浦	二 高橋 三 信田

※長打

2回戦 第6試合 B2 試合時間 2時間 6分

チーム	地区	一	二	三	四	五	六	七	八	九	計	投手	一	捕手	審判
朝霞第三中	朝霞市	0	0	0	1	0	0	0	0		1	矢部	一	蜂巢	主 神保 一 町村
武里中	春日部市	0	0	0	1	0	0	0	1x		2	富山・齋藤	一	三浦	二 宇佐美 三 神岡

※長打

2回戦 第7試合 B3 試合時間 1時間 41分

チーム	地区	一	二	三	四	五	六	七	八	九	計	投手	一	捕手	審判
宮内中	北本市	0	1	0	0	0	0				1	高橋	一	岡田	主 中本 一 橋本
藤中	鶴ヶ島市	2	0	0	0	3	x				5	山口	一	宮澤	二 信田 三 高橋

※長打

2回戦 第8試合 B4 試合時間 1時間 45分

チーム	地区	一	二	三	四	五	六	七	八	九	計	投手	一	捕手	審判
中央中	越谷市	2	0	0	0	1					3	佐藤	一	小島	主 町村 一 神保
栄進中	越谷市	0	1	0	2	1x					4	鈴木・清田	一	長島	二 神岡 三 宇佐美

※長打 二塁打 西本(中)

準々決勝 第1試合 A1 試合時間 1 時間 38 分

チーム	地区	一	二	三	四	五	六	七	八	九	計	投手	一	捕手	審判
上山口中	所沢市	3	0	2	0	1	4				10	小柳	一	嵯峨	主 川村 一 岡田
東町中	入間市	0	0	0	0	0	0				0	市川	一	金高	二 大沢 三 新井

※長打 三塁打 小柳 嵯峨 竹内(上)

準々決勝 第2試合 A2 試合時間 1 時間 28 分

チーム	地区	一	二	三	四	五	六	七	八	九	計	投手	一	捕手	審判
藤中	鶴ヶ島市	1	4	0	3	0					8	山口	一	宮澤	主 千葉 一 川村
笹目中	戸田市	0	0	0	1	0					1	加藤	一	齋藤	二 原田 三 大沢

※長打 三塁打 今田(藤) 星野(笹) 二塁打 森田(藤)

準々決勝 第3試合 B1 試合時間 1 時間 46 分

チーム	地区	一	二	三	四	五	六	七	八	九	計	投手	一	捕手	審判
植竹中	さいたま市	1	0	0	0	3	0				4	鶴丸・高荷	一	杉田	主 遠藤 一 岡野
武里中	春日部市	0	0	3	4	2	x				9	富山・齋藤	一	三浦	二 中本 三 藤井

※長打 三塁打 阪井(武)

準々決勝 第4試合 B2 試合時間 1 時間 46 分

チーム	地区	一	二	三	四	五	六	七	八	九	計	投手	一	捕手	審判
花園中	深谷市	6	0	2	0	4					12	野上	一	鎌田	主 町田 一 遠藤
栄進中	越谷市	0	2	0	0	0					2	清田	一	長島	二 藤井 三 小原

※長打 本塁打 野上(花) 三塁打 宮崎 高野(花)

準決勝 第1試合 A3 試合時間 1 時間 38 分

チーム	地区	一	二	三	四	五	六	七	八	九	計	投手	一	捕手	審判
上山口中	所沢市	1	0	0	3	0	0	0			4	小柳	一	嵯峨	主 岡田 一 千葉
武里中	春日部市	1	0	0	0	0	0	0			1	富山・齋藤	一	三浦	二 新井 三 原田

※長打 二塁打 富山(武)

準決勝 第2試合 B3 試合時間 2 時間 14 分

チーム	地区	一	二	三	四	五	六	七	八	九	計	投手	一	捕手	審判
藤中	鶴ヶ島市	0	0	1	0	3	0	2	1		7	山口	一	宮澤	主 岡野 一 町田
花園中	深谷市	0	0	0	3	3	0	0	2x		8	阿部・野上	一	鎌田	二 小原 三 中本

※長打 三塁打 横山(藤) 二塁打 小西(花)

決勝 第1代表決定戦 A1 試合時間 1 時間 40 分

チーム	地区	一	二	三	四	五	六	七	八	九	計	投手	一	捕手	審判
上山口中	所沢市	0	0	0	1	0	0	0	1		2	小柳	一	嵯峨	主 菊地 一 遠藤
花園中	深谷市	0	0	0	0	0	1	0	2x		3	野上	一	鎌田	二 新井 三 宇都

※長打 二塁打 高野(花)

第2代表決定戦1回戦 B1 試合時間 1 時間 28 分

チーム	地区	一	二	三	四	五	六	七	八	九	計	投手	一	捕手	審判
藤中	鶴ヶ島市	4	0	0	3	1					8	山口・森田・山口	一	宮澤	主 伊藤 一 大嶋
武里中	春日部市	0	0	1	0	0					1	富山・中村・齊藤	一	三浦	二 町田 三 大賀

※長打 本塁打 今田2本(藤) 三塁打 宮澤 今田(藤)

第2代表決定戦 A2 試合時間 1 時間 15 分

チーム	地区	一	二	三	四	五	六	七	八	九	計	投手	一	捕手	審判
上山口中	所沢市	0	0	0	0	0	0	0			0	小柳	一	嵯峨	主 橋本 一 宇都
藤中	鶴ヶ島市	0	0	1	0	0	2	x			3	山口	一	宮澤	二 遠藤 三 新井

※長打 三塁打 武田(藤) 二塁打 山田 今田(藤)